

CORRIERE DEL TICINO

LA NOSTRA CASA



**Progetto, gestione
& risanamento**

PUSCH

Lezioni di educazione ambientale per sensibilizzare gli allievi

Le lezioni di educazione ambientale «Energia e clima» sensibilizzano gli allievi sui consumi energetici e sulle ripercussioni che questi hanno sull'ambiente. Attraverso racconti ed esperimenti, gli alunni scoprono in maniera ludica perché e quanta energia consumiamo e imparano come questa viene prodotta. I ragazzi

hanno inoltre l'occasione di elaborare soluzioni individuali e orientate alla pratica per una gestione responsabile ed efficiente dell'energia nella vita di tutti i giorni. Maggiori informazioni <http://www.ticinoenergia.ch/ticinoenergia/attivita/formazione/formazione-per-le-scuole.html>

ticino * energia



RISANARE LA VOSTRA CASA? CHIEDETE CONSIGLIO A TICINOENERGIA

In una società dove l'energia ha un ruolo sempre più cruciale, oltre un terzo dei consumi energetici è destinato al riscaldamento degli stabili. Interventi legati all'efficienza energetica in questo ambito hanno quindi un importante potenziale di riduzione dei consumi e, come ovvia conseguenza, dei costi di esercizio. L'efficienza energetica e il passaggio alle energie rinnovabili rappresentano una sfida importante che viene portata avanti da anni sia da istituzioni pubbliche, tra le quali il Canton Ticino, sia dall'economia privata. Su iniziativa del Cantone, nel 2008

nasce a Bellinzona l'Associazione TicinoEnergia, che ad oggi rappresenta il punto di riferimento in questo ambito per privati cittadini, aziende, professionisti ed enti pubblici. Grazie a un team di esperti del settore, TicinoEnergia risponde in modo competente e neutrale a ogni quesito inerente le tematiche dell'energia, spaziando tra l'efficienza energetica, le energie rinnovabili e la mobilità sostenibile. Nel 2017 il team dell'Associazione ha ampliato il suo organico e, ad oggi, è composto da otto collaboratori. Si tratta dunque di un'Associazione operativa con un ampio campo d'azione, i

cui principali ambiti sono la sensibilizzazione, la formazione e la consulenza. A livello di sensibilizzazione, l'Associazione si rivolge ai privati cittadini partecipando a numerosi eventi per la popolazione, come ad esempio manifestazioni organizzate dai Comuni in ambito energetico. In queste occasioni TicinoEnergia si presenta nella sua veste più «ludica». Dietro ai coinvolgenti giochi Energoal e gioco dell'Oca (vedi box a parte) vi sono però sempre degli insegnamenti e delle riflessioni, sia per i grandi, sia per i piccini. Il tutto avviene con l'accompagnamento sul posto di un esperto del

team, supportato dalla necessaria documentazione cartacea che TicinoEnergia mette volentieri a disposizione della collettività. Sia per cittadini sia per i professionisti del settore vengono inoltre organizzate conferenze tematiche o corsi di formazione specifici, durante i quali accrescere e sviluppare le proprie competenze sui temi dell'energia. Sempre nell'ambito della formazione, TicinoEnergia partecipa anche al programma «Pusch», tramite il quale sostiene, in collaborazione con le aziende elettriche locali, dei cicli di formazione ambientale per gli allievi delle scuole elementari. Un settore di fondamentale importanza è indubbiamente quello della consulenza orientativa: un servizio che, grazie al sostegno del Cantone, viene offerto gratuitamente da TicinoEnergia a tutti i cittadini che desiderano chiarire i propri dubbi legati ai temi dell'energia a 360°. Riassumendo quindi, si può senza dubbio affermare che al giorno

d'oggi il «so di non sapere» non è più una motivazione applicabile in ambito energetico: tutte le tematiche, anche quelle più ostiche e complicate, possono essere affrontate grazie alla consulenza degli specialisti di TicinoEnergia. TicinoEnergia si adopera inoltre affinché i bambini di oggi possano crescere diventando degli adulti di domani coscienti dell'utilizzo razionale delle risorse. Tra i numerosi progetti a cui si dedica l'Associazione figurano anche i temi legati all'efficienza energetica in ambito edilizio. In questo specifico settore dell'Associazione è integrata la realtà Minergie, che a Bellinzona è presente con il Centro di Certificazione cantonale nonché con l'Agenzia della Svizzera italiana. Chi ha bisogno di risanare il proprio edificio, non ha che da bussare alle porte dell'Associazione, la quale offre una prima consulenza orientativa gratuita, telefonica o via e-mail, a 360° sul tema dell'energia e del risanamento degli edifici.

ENERGIA A TUTTE LE ETÀ



ECO-PERCORSO: CONOSCERE NATURA E TERRITORIO GIOCANDO

Grazie alla collaborazione tra Dipartimento del territorio, Azienda cantonale dei rifiuti e TicinoEnergia è nato un vero e proprio Eco-Percorso didattico per far discutere e riflettere i partecipanti su argomenti come la biodiversità, l'energia, la natura, la mobilità, l'aria, l'acqua, il rumore, le foreste e tanto altro ancora. Questo Eco-Percorso è una sorta di gioco dell'oca che tocca diversi temi ambientali. Il gioco è disponibile anche in formato digitale ed è scaricabile dal sito di TicinoEnergia al link http://www.ticinoenergia.ch/docs/gioco_oca_formato_elettronico.pdf





LA VOSTRA CASA IN LEGNO SVIZZERA IHR SCHWEIZER HOLZHAUS

Siamo la prima azienda nel settore della costruzione di case di legno in Ticino e Mesolcina ad avere le competenze **SQM** costruzione (sistema di qualità **Minergie**). Per tutti i nostri edifici prevediamo di abbinare l'attestato "approvato **SQM** costruzione" alla certificazione **Minergie**.
Qualità e Trasparenza per la vostra casa in legno.



COSTRUIAMO DALLA SINGOLA VILLETTA ALLA PALAZZINA - PREVENTIVI IN 24 ORE

MINERGIE®
Partner specializzato

ALPLUS BUILDING & DESIGN SA

Via Cantonale - AL MAI - CH 6537 GRONO (GR)

phone: +41 (0) 91 827 20 57 - email: info@alplus.ch - site: www.alplus.ch

VENT'ANNI DI MINERGIE EFFICIENZA ENERGETICA CERTIFICATA

20 MINERGIE®

Come per molti prodotti, anche per gli edifici esistono dei marchi di qualità. Il marchio che nel mercato edile svizzero ha la maggiore diffusione è indubbiamente «Minergie». Nello specifico esso ha lo scopo di garantire l'efficienza energetica, il comfort e il mantenimento del valore dell'immobile nel tempo, tramite la certificazione degli edifici. Il concetto dello standard Minergie nasce già nei primi anni Novanta, quando l'efficienza energetica nel settore edile era ancora un tema poco considerato.

L'ASSOCIAZIONE È STATA FONDATA NEL 1998 DAI CANTONI BERNA E ZURIGO. OGGI VANTA OLTRE 400 SOCI E UNA RETE DI 1500 PARTNER SPECIALIZZATI

Negli anni a seguire lo standard è stato sviluppato e applicato a molti edifici e nel 1998, da parte dei Cantoni Berna e Zurigo, è stata fondata l'Associazione Minergie. Minergie negli anni si è ritagliata uno spazio nel mercato immobiliare, in particolare negli ambiti dell'efficienza energetica e della qualità della costruzione. Oggi, in qualità di pioniere della costruzione sostenibile, l'Associazione vanta oltre 400 soci tra i quali figurano tutti i Cantoni svizzeri, diversi Comuni, oltre a persone fisiche e giuridiche. Inoltre può contare su una rete di



Tyco

Il Vostro Partner per la Soluzione a **GAS** 

Semplice - Innovativa - Efficiente, per una scelta consapevole

 **SERVODOMO
VEZZOLIGAS**

Contattateci per informazioni:
Tel. +41 91 945 10 10
www.servodomo.ch

**Energia più pulita
Fino a 50% di risparmio,
rispetto ad un impianto tradizionale
Installazione
e manutenzione semplice**



LA NOSTRA CASA

A QUASI 4'000 METRI



Esistono anche diverse capanne alpine certificate Minergie: l'edificio realizzato in Svizzera alla quota più alta con questo tipo di certificazione si trova sul Piccolo Cervino, a 3'883 metri s.l.m. La costruzione vanta anche il primato di essere la stazione d'arrivo della più alta funivia d'Europa. L'innovativa tecnologia per l'energia solare dell'edificio sfrutta in modo ottimale la sua posizione che gli garantisce ben 2'543 ore di sole all'anno, un valore che non si raggiunge in nessun'altra località della Svizzera.

oltre 1'500 partner specializzati Minergie, ovvero professionisti dell'edilizia con esperienza certificata. A vent'anni dalla sua fondazione, si può affermare senza ombra di dubbio che Minergie è lo standard svizzero dell'eccellenza nella costruzione attenta all'energia e al comfort. Nel corso di quest'anno Minergie festeggia l'importante traguardo, contando ad oggi circa 1 milione di utenti negli oltre 45'000 edifici certificati. Per celebrare il 20° giubileo sono previste numerose attività su tutto il territorio nazionale, tra cui anche il Ticino (per esempio durante Edilspo a Lugano, dal 14 al 17 novembre prossimi). Per scoprire queste attività e diverse curiosità legate a Minergie è disponibile un sito dedicato (www.minergie20.ch), che si sviluppa nel corso dell'anno e accompagna i visitatori alla scoperta del villaggio Minergie. Il sito, pensato per un pubblico non particolarmente preparato da un punto di vista tecnico, coinvolge l'ospite tramite immagini, filmati e articoli volti a illustrare e approfondire i temi chiave legati alla costruzione sostenibile, rivolgendosi anche ai più scettici o a chi è totalmente

digiuno sull'argomento. Su www.minergie20.ch potrete appagare ogni vostra curiosità, partecipare a concorsi con ricchi premi oppure semplicemente condividere l'esperienza di chi quotidianamente vive Minergie. Navigando sul sito potrete inoltre rimanere stupiti dal numero di edifici che avete già visitato e sono certificati Minergie! Un edificio Minergie è caratterizzato da una costruzione ben isolata termicamente, riscaldata con energia rinnovabile, con un corretto ricambio dell'aria a scopi igienici e contraddistinto da un fabbisogno energetico molto basso. Nel 2017 l'Associazione ha rinnovato i propri standard di costruzione Minergie, Minergie-P e Minergie-A, e sviluppato nuovi prodotti sulla base dell'attuale politica energetica federale e le esigenze di un mercato dell'edilizia in costante evoluzione. Tra questi figurano i cosiddetti «prodotti complementari» ECO, il Sistema di Qualità Minergie - SQM costruzione e SQM esercizio, combinabili liberamente con le tre certificazioni Minergie, Minergie-P e Minergie-A.



ARGENTI MOBILI
Via al Fiume 1
6929 Gravesano
Tel: 091 946 10 31
Fax: 091 946 17 80
argenti@ticino.ch
www.argenti.ch

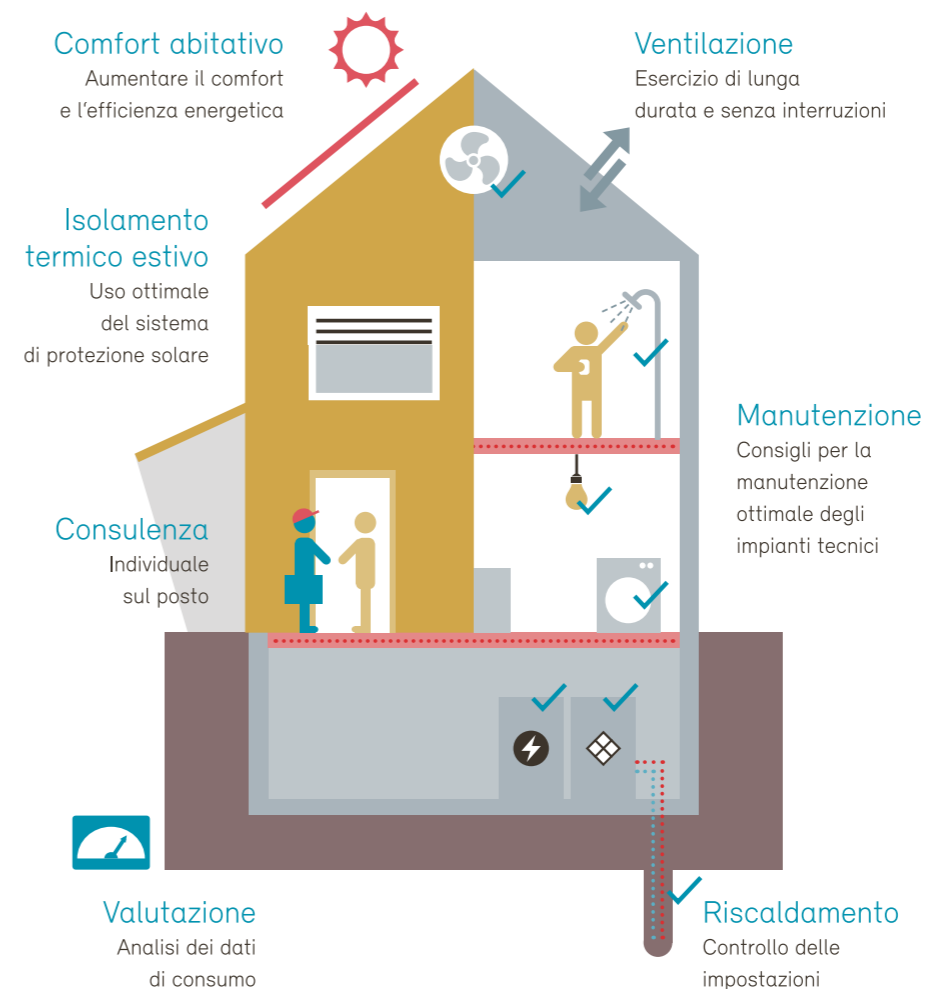


PROGETTARE UNA CASA CHE REGALA BENESSERE

Casa: una parola che va ben oltre il significato delle quattro mura domestiche e che sconfinava nel campo delle emozioni e del benessere. Vogliamo «sentirci a casa». Ognuno declina questa sensazione in maniera personale, ma con un denominatore comune: le aspettative sono alte e in continua evoluzione. Sempre di più la casa dovrà essere in grado di adattarsi in maniera dinamica alle nostre esigenze. Gli strumenti a disposizione per raggiungere questo obiettivo sono molti e le soluzioni tecniche esistono, ma affinché il percorso non diventi a ostacoli è fondamentale ragionare in termini di ciclo vita dell'edificio. Il requisito minimo perché le quattro mura domestiche diventino davvero la nostra casa è la qualità. Garantirla dalla pianificazione all'utilizzo, passando per la costruzione non è scontato. I professionisti che si adoperano in questo ambito come pure i committenti si possono appoggiare già oggi a procedure sviluppate con questo intento e riconosciute a livello federale che facilitano il compito passo per passo. Gli standard Minergie, Minergie-P e Minergie-A sono studiati proprio affinché già durante la fase di pianificazione e progettazione venga assicurata alla nostra futura casa un'elevata qualità e la massima efficienza. Dopo aver ottenuto infatti la certificazione provvisoria Minergie, ossia la validazione del progetto, il committente e l'architetto hanno a disposizione una sorta di faro che li guiderà a navigare a vele spiegate verso la realizzazione di una



NELL'INFOGRAFICA: sopra lo schema del «Sistema di Qualità Minergie costruzione» (SQM costruzione) che ha lo scopo di aiutare a trasformare un progetto in realtà; nell'altra pagina lo schema del «Sistema di Qualità Minergie esercizio» (SQM esercizio), che guida l'utente all'impiego ottimale dell'edificio e dei suoi impianti.



casa di elevata qualità energetica e comfort, evitando inutili perdite di tempo e ridondanze. Durante la fase di costruzione poi, può capitare che l'implementazione di quanto progettato incontri alcune difficoltà, anche alla luce dei sempre maggiori aspetti da considerare nella realizzazione di un edificio. Per questo motivo Minergie ha creato lo specifico Sistema di Qualità Minergie costruzione (SQM costruzione), che ha lo scopo di aiutare a mantenere una visione di insieme e garantire di portare il progetto dalla carta alla realtà senza intoppi. Il sistema di qualità è semplice e standardizzato. Esso controlla sistematicamente le componenti rilevanti per Minergie e ne documenta i risultati. Al centro ci sono la produzione e la distribuzione del

calore, la ventilazione, l'involucro dell'edificio e parti delle installazioni elettriche e sanitarie. Tutti questi elementi sono tenuti sotto controllo nella fase di costruzione e se, terminato l'edificio, sono stati rispettati i parametri richiesti da Minergie, oltre alla certificazione si ottiene l'attestato "approvato SQM costruzione". I vantaggi del controllo sistematico della fase di costruzione sono molteplici: eventuali variazioni riguardo al progetto iniziale vengono individuate in tempo e risolte subito, senza particolari costi supplementari. I possibili danni alla costruzione vengono inoltre ridotti drasticamente, aumentando la durabilità e il valore dell'immobile. Anche in seguito alla realizzazione di un edificio certificato Minergie è possibile ottimizzare comfort e

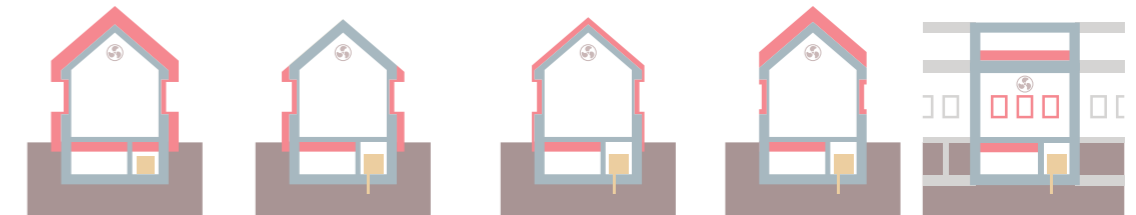


IL REQUISITO MINIMO AFFINCHÉ LE QUATTRO MURA DOMESTICHE DIVENTINO IL NOSTRO «NIDO» È LA QUALITÀ

consumi energetici. È questo lo scopo del Sistema di Qualità Minergie esercizio (SQM esercizio), che guida l'utente all'impiego ottimale dell'edificio e dei suoi impianti. Tale attestato, complementare alla certificazione con uno degli standard Minergie, prevede una visita sul posto da parte di un esperto Minergie, che analizza come il potenziale dell'edificio possa essere utilizzato in maniera ancora più efficiente. I risultati di questa analisi si traducono in un vero e proprio rapporto di consulenza personalizzato, completo di consigli pratici per la manutenzione e l'utilizzo ottimale di tutto l'edificio. Sulla base di queste raccomandazioni sarà possibile vivere appieno il comfort e l'efficienza che ci regala una casa certificata Minergie.

DELCÒ

RISANARE L'ABITAZIONE AFFINCHÉ NON PERDA VALORE



	Sistema 1	Sistema 2	Sistema 3	Sistema 4	Sistema 5
Involucro dell'edificio Valori U (W/m²K)	Tetto ≤ 0.17 Parete esterna ≤ 0.25 Finestra ≤ 1.0 Pavimento ≤ 0.25	Tetto ≤ 0.30 Parete esterna ≤ 0.40 Finestra ≤ 1.0 Pavimento ≤ 0.25	Tetto ≤ 0.25 Parete esterna ≤ 0.50 Finestra ≤ 1.0 Pavimento ≤ 0.25	Tetto ≤ 0.17 Parete esterna ≤ 0.70 Finestra ≤ 1.0 Pavimento ≤ 0.25	Tetto ≤ 0.17 Parete esterna ≤ 1.10 Finestra ≤ 0.8 Pavimento ≤ 0.25
oppure CECE	B	C	C	C	C
Produzione di calore	Fossile con solare termico	Pompa di calore, teleriscaldamento o legna con solare termico			
Ricambio dell'aria*	con recupero di calore	con o senza recupero di calore			
Elettricità	40% del potenziale risparmio o impianto fotovoltaico (minimo 5,2W per m²)				

*Tutte le soluzioni richiedono un ricambio dell'aria controllato

IL SISTEMA IN SINTESI. Grazie all'ammodernamento di sistema Minergie il processo sarà coordinato in modo razionale ed efficiente, permettendo quindi una pianificazione degli interventi più semplice per tutti.

CIRCA OGNI 15 ANNI PER LA PARTE TECNICA E OGNI 30 PER L'INVOLUCRO, LA CASA NECESSITA DI INTERVENTI PIÙ IMPORTANTI DELLA SOLA MANUTENZIONE CORRENTE

Tutti noi, indipendentemente dal fatto di essere proprietari o inquilini nell'abitazione in cui viviamo, ci troviamo almeno una volta nella vita ad essere confrontati con il tema del risanamento. L'inquilino è spesso meno coinvolto per quanto riguarda le scelte strategiche di risanamento, ma ne è pur sempre toccato nella sua quotidianità. È quindi utile cercare di capire come funziona la propria abitazione e cosa può essere fatto affinché funzioni sempre meglio, magari contribuendo e incentivando interventi di ammodernamento. Circa ogni 15 anni per quanto riguarda la tecnica, circa ogni 30 anni per parti dell'involucro, la nostra casa necessita di interventi più

importanti della semplice manutenzione corrente. Perché? Perché i materiali invecchiano e si deteriorano, così come la struttura e perché nel corso degli anni sul mercato troviamo novità che ci aiutano ad avere una casa sempre più confortevole ed efficiente. Nel corso degli anni inoltre è aumentata la coscienza dell'importanza di costruire case energeticamente più efficienti e riscaldare il più possibile con fonti rinnovabili. Tra gli effetti positivi di tale tendenza spicca il risparmio sui costi di riscaldamento ed elettricità a lungo termine, nonché la minore dipendenza dalle oscillazioni del prezzo dell'energia. Per l'ammodernamento di edifici residenziali, Minergie nel 2017 ha sviluppato un

BALMELLI

metodo di certificazione alternativo a quello classico, caratterizzato da cinque semplici soluzioni standard, ma di elevata qualità, calibrate sulle caratteristiche individuali dell'edificio specifico. In relazione al luogo dove si trova la casa o al tipo di interventi previsti, il committente può scegliere uno dei cinque «pacchetti» che portano al certificato Minergie con il cosiddetto «Ammodernamento di sistema». Per orientarsi e scegliere il sistema più idoneo, si considerano gli elementi dell'involucro dell'edificio: tetto, pareti esterne, finestre e pavimento, abbinati eventualmente a interventi sulla produzione di calore. Maggiore sarà l'intervento sull'involucro, a riduzione del fabbisogno energetico dell'edificio, minore sarà l'intervento sulla produzione di calore, e viceversa. Dove ad esempio non è conveniente isolare il tetto, perché magari ancora relativamente in buono stato e discretamente isolato, si interviene su altre parti dell'involucro e/o sulla produzione di calore. Per comprendere al meglio lo schema iniziale, è utile sapere che per le valutazioni della qualità energetica dell'involucro dell'edificio ci si riferisce sempre al cosiddetto valore U, che indica quanto calore viene perso per ogni metro quadrato di elemento costruttivo. Più basso è tale valore, migliore sarà l'isolamento termico dell'elemento considerato e minore risulterà quindi la dispersione di calore.

LA TABELLA RELATIVA AGLI INCENTIVI CANTONALI

RISANAMENTO ENERGETICO DI BASE

(pareti, tetto e finestre di ambienti già riscaldati)

Fr. 40.-/mq per i singoli elementi costruttivi. Ammontare minimo dell'incentivo: Fr. 2'000.-. Singole richieste a partire da Fr. 10'000.- devono essere corredate da un rapporto di consulenza CECE Plus.

RISANAMENTO ENERGETICO DI EDIFICI CERTIFICATI

(con certificazione CECE o Minergie e che beneficiano degli incentivi secondo il "Risanamento Base")

Dall'80% al 240% dell'incentivo secondo il "Risanamento Base" in funzione della classe energetica CECE o del certificato Minergie ottenuto.

EDIFICIO NUOVO

(per edifici Minergie-P o Minergie-A o per l'allacciamento ad una rete di teleriscaldamento)

Minergie-P o Minergie-A: Fr. 75.-/mq di superficie riscaldata. Complemento Minergie-ECO: Fr. 20.-/mq di superficie riscaldata. Allacciamento a rete di teleriscaldamento: da Fr. 5'000.- a Fr. 66'000.-.

SOSTITUZIONE IMPIANTI DI RISCALDAMENTO

(sostituzione di un impianto fisso a resistenza elettrica o alimentato a olio combustibile con una pompa di calore (PdC). Sostituzione di un impianto esistente con un allacciamento a una rete di teleriscaldamento)

Sostituzione con PdC: da Fr. 2'500.- a Fr. 7'500.-. Allacciamento rete di teleriscaldamento: da Fr. 5'000.- a Fr. 66'000.-. Sistema idraulico per la distribuzione del calore (prima installazione in caso di sostituzione di un impianto a resistenza elettrica): da Fr. 2'500.- a Fr. 5'000.-.

IMPIANTO SOLARE FOTOVOLTAICO

(Contributo unico cantonale sull'investimento (CU) o tariffa di ripresa cantonale (RIC). Remunerazione unica federale per piccoli impianti (RUP) e per grandi impianti (RUG) o sistema di remunerazione per l'immissione (SRI))

Dal 30% al 40% riferito a prezzi medi di mercato (CU, RUP e RUG). Tariffe di ripresa variabili (RIC e SRI).

IMPIANTO SOLARE TERMICO

(realizzazione su edifici esistenti (costruiti prima del 2009) di impianti solari termici aventi una potenza nominale minima di 2 kWth.)

Importo di Fr. 1'200.- + Fr. 500.-/kWth.



GLI INCENTIVI CANTONALI: UNA SPINTA AD AGIRE VIRTUOSAMENTE



I CONTATTI

Desiderata una consulenza orientativa gratuita nell'ottica di risanare il vostro edificio? TicinoEnergia è a disposizione il martedì e il giovedì dalle 09.00 alle 12.00 e dalle 13.30 alle 17.00. Telefono: 091 290 88 13. Email: info@ticinoenergia.ch
Per ordinare il regolamento: http://www.ticinoenergia.ch/docs/Ordinazione_regolo_2018.pdf
Per scaricare il documento A3 per professionisti: http://www.ticinoenergia.ch/docs/TE_panoramica_incentivi_2018.pdf
Per scaricare il documento A3 per le aziende: http://www.ticinoenergia.ch/docs/TE_energiaaziende_2018.pdf

Il termine incentivo è ormai entrato nel linguaggio comune, vista la sua applicazione sotto diverse forme. In diversi ambiti infatti sono disponibili aiuti di ogni genere, volti a invogliare l'utente ad acquistare un prodotto, a usufruire di un servizio o a effettuare una determinata scelta. In ambito energetico l'incentivo però non deve essere fine a se stesso, ma piuttosto uno stimolo. Esso rappresenta infatti una spinta al privato cittadino, all'azienda o all'ente pubblico, per agire in maniera virtuosa in questo settore e andare oltre l'implementazione di un intervento minimo. Oltre alla regolamentazione necessaria in un ambito in continua

evoluzione, l'incentivazione finanziaria risulta essere uno degli strumenti più importanti della politica energetica federale, cantonale e comunale e mira a promuovere la diffusione di buone pratiche e tecnologie innovative. Al di là degli importanti sforzi intrapresi in quest'ambito dalla Confederazione e dal Cantone, va sottolineato come anche numerosi Comuni ticinesi e diverse aziende elettriche offrano incentivi complementari in ambito energetico. La loro disponibilità può essere verificata contattando l'Ufficio tecnico comunale o la propria Azienda elettrica. Gli incentivi sono disponibili sia per interventi legati direttamente

all'involucro (come il classico «cap-potto») così come per l'installazione di impianti per la produzione di energia proveniente da fonti rinnovabili (solare fotovoltaico per la produzione di elettricità o il solare termico per l'acqua calda) passando per la sostituzione di impianti di riscaldamento con sistemi più efficienti e alimentati da energia pulita. Tutto ciò sia nel caso del risanamento di un edificio sia per una nuova edificazione.

I fini dell'Associazione TicinoEnergia sono chiaramente definiti: essa vuole promuovere l'impiego razionale dell'energia, l'utilizzo delle energie rinnovabili e la mobilità sostenibile sul territorio cantonale, informando e orientando gli utenti presenti nel Canton Ticino. Al fine di sostenere concretamente tutti gli attori presenti sul territorio, TicinoEnergia offre un primo servizio di consulenza orientativa, gratuita e neutrale, effettuata telefonicamente o via mail. Esso non si rivolge unicamente ai cittadini, alle aziende o agli enti comunali, ma anche a tutti i professionisti che ruotano attorno al mondo della costruzione: architetti, progettisti e installatori.

A supporto di questo apprezzato servizio, TicinoEnergia ha creato una serie di strumenti che accompagnano l'utente a districarsi in questo ambito talvolta complesso. Tra essi citiamo il «Regolo incentivi» che, nel suo formato semplice e intuitivo, raggruppa le principali



IN AMBITO ENERGETICO
GLI AIUTI ECONOMICI DEVONO
COSTITUIRE UNO STIMOLO
PER ANDARE OLTRE
UN RISANAMENTO MINIMO
DEGLI EDIFICI

informazioni legate agli incentivi a disposizione dei privati cittadini e le mostra in maniera diretta. Ai professionisti del settore è invece dedicato un pratico flyer in formato A3 dove sono dettagliate tutte le possibilità di incentivazione disponibili a livello cantonale e federale. L'ultimo nato tra i prodotti dell'Associazione è il documento dedicato alle realtà aziendali, spesso confrontate con elevati consumi energetici per il riscaldamento, l'illuminazione, l'infrastruttura, la climatizzazione e i processi di produzione. Tutti questi documenti possono essere consultati e scaricati direttamente dal sito www.ticinoenergia.ch.



Installazione - Manutenzione - Assistenza



CLIMA
LONGHI
L'artigiano della climatizzazione

076 375 67 69
6814 Cadempino



PICCOLI ACCORGIMENTI PER GRANDI RISPARMI E L'AMBIENTE CI RINGRAZIERÀ

È una questione di sensibilità ambientale, ma soprattutto anche di portafoglio. E qui non c'entra se siamo proprietari o inquilini dell'appartamento che occupiamo. Quando arriva la bolletta dell'energia elettrica o dell'acqua potabile siamo infatti perfettamente uguali, ma lo potremmo essere di meno a dipendenza del nostro atteggiamento e dell'attenzione che poniamo alla gestione della casa. Lo sapevate, per esempio, che una corretta regolazione e manutenzione dell'impianto di riscaldamento permette un risparmio energetico

del 5-10%?

L'Ufficio federale dell'energia raccomanda l'accensione del riscaldamento un'ora prima del suo utilizzo nel caso della presenza di radiatori e 2-3 ore prima per un riscaldamento a pavimento. L'ideale sarebbe anche spegnere il riscaldamento un'ora prima (radiatori) e 3 ore prima (pavimento) di andare a dormire. Inutile aggiungere che la temperatura nei locali dove soggiorniamo non dovrebbe mai superare i 20° (23° nel bagno, 17° nelle camere da letto). La schermatura o i tendaggi posti davanti ai corpi riscaldanti (radiatori)

impediscono l'emissione di calore e conducono ad un maggior consumo. Appena la temperatura esterna sale stabilmente sopra i 15 °C è auspicabile commutare il riscaldamento sul funzionamento «estate» o spegnerlo del tutto. Nella stagione intermedia è redditizio spegnerlo anche solo per 2-3 giorni.

Altro consiglio: l'acqua calda non deve essere riscaldata ad una temperatura superiore ai 50-55 °C., cosa che avviene puntualmente con le nuove tecnologie, ma non con i gli apparecchi di vecchia generazione. Inoltre, è sempre da preferire una doccia al bagno, a patto che non si dilatino all'infinito i tempi di permanenza sotto l'acqua.

Finestre a ribalta perennemente aperte non migliorano la qualità dell'aria e facilitano lo spreco di molta energia. È consigliare per contro aprire tre o quattro volte al giorno più finestre per 5-10 minuti. Ogni grado in più di temperatura all'interno dell'abitazione fa aumentare i costi energetici del 6%.

Nell'ambito dei provvedimenti volti a migliorare il bilancio energetico complessivo di un edificio, la sostituzione delle finestre permette di risparmiare dal 5 fino al 10% del consumo globale d'energia. Nel caso in cui optaste per una sostituzione delle finestre, bisogna tener presente che la percentuale di telaio è da ridurre il più possibile, siccome il telaio costituisce un punto debole dal profilo termico.

Per capire il potenziale di miglioramento del nostro edificio dal punto di vista del consumo di energia, l'aiuto della termografia è fondamentale. Di cosa si tratta? Sostanzialmente, di una tecnica di analisi delle perdite di calore che si basa sull'acquisizione di immagini misurando la radiazione infrarossa emessa da un corpo, nel nostro caso dall'edificio. Le riprese termografiche documentano le perdite termiche in modo molto visibile rendendole così riconoscibili anche ai profani e

LA CERTIFICAZIONE CECE

In ambito di certificazione degli edifici, non esiste soltanto lo standard Minergie. Un'altra certificazione è il "CECE" ossia il Certificato energetico cantonale degli edifici. Esso mostra da un lato l'efficienza energetica dell'involucro di un edificio e dall'altro il fabbisogno energetico di un edificio necessario per un utilizzo standard. Ciò vale sia per edifici esistenti sia per progetti di nuove costruzioni. Il fabbisogno energetico calcolato viene distinto in classi da A a G (da molto a poco efficiente) mediante un'etichetta energetica del tipo di quelle che troviamo sia per gli elettrodomestici, sia per le automobili. In questo modo, in qualità di proprietario di un immobile, si riceve una valutazione attendibile dello stato energetico e dell'efficienza del proprio edificio.

Il CECE mostra lo stato attuale energetico di un immobile come pure il potenziale di miglioramento energetico dell'involucro dell'edificio e dell'impiantistica;

è uno strumento interessante per la pianificazione di misure d'ammmodernamento di edifici. In occasione di un sopralluogo, l'esperto CECE individua i punti deboli di un edificio. Essi vengono registrati in un rapporto e aiutano il proprietario a evitare misure di ammodernamento inefficienti. Un budget d'investimento adeguato alle esigenze e alle possibilità individuali permette una realizzazione a tappe delle misure, in modo da ridurre i futuri costi per l'energia ed aumentare il comfort abitativo. Al proprietario di un immobile il CECE offre trasparenza nella decisione di un acquisto o di un affitto per quanto riguarda i costi per l'energia e il comfort termico abitativo. Si tratta inoltre di una certificazione unificata a livello svizzero, sicché tutti gli edifici con certificato CECE possono venir paragonati a prima vista. Il CECE permette di calcolare il consumo energetico di edifici ad uso abitativo (case mono e plurifamiliari), edifici amministrativi e scolastici.

permettendo dunque di mettere a punto un progetto di risanamento mirato e credibile. Naturalmente nel bilancio energetico di un edificio un ruolo importante lo recitano gli elettrodomestici che utilizziamo: dalla scelta delle lampadine (oggi sono da preferire le LED) passando a frigoriferi, congelatori, lavastoglie, lavatrici e computer, c'è tutto un mondo da scoprire, valutare (attenti all'etichetta energetica che ci dà preziose informazioni) e soprattutto gestire. Il semplice gesto di spegnere la luce quando si lascia una stanza, anche se vi si deve far ritorno qualche minuto dopo, è uno degli accorgimenti più immediati per risparmiare, eppure è uno dei comportamenti ai quali noi facciamo maledettamente fatica ad abituarci. E che dire dell'energia inutile che sprechiamo (si parla di un possibile risparmio dell'8-10% sui costi totali) lasciando in stand by una serie di elettrodomestici (dalla tv allo stereo, dalle stampanti alla macchina del caffè) che potremmo facilmente spegnere (magari ricorrendo ad una «ciabatta» multipresa), azzerando in tal modo i consumi? **T.B.**

