

Il progetto cantonale di mobilità aziendale: bilancio e prossimi passi

Fabienne Bonzanigo

Dipartimento del territorio, Sezione della mobilità

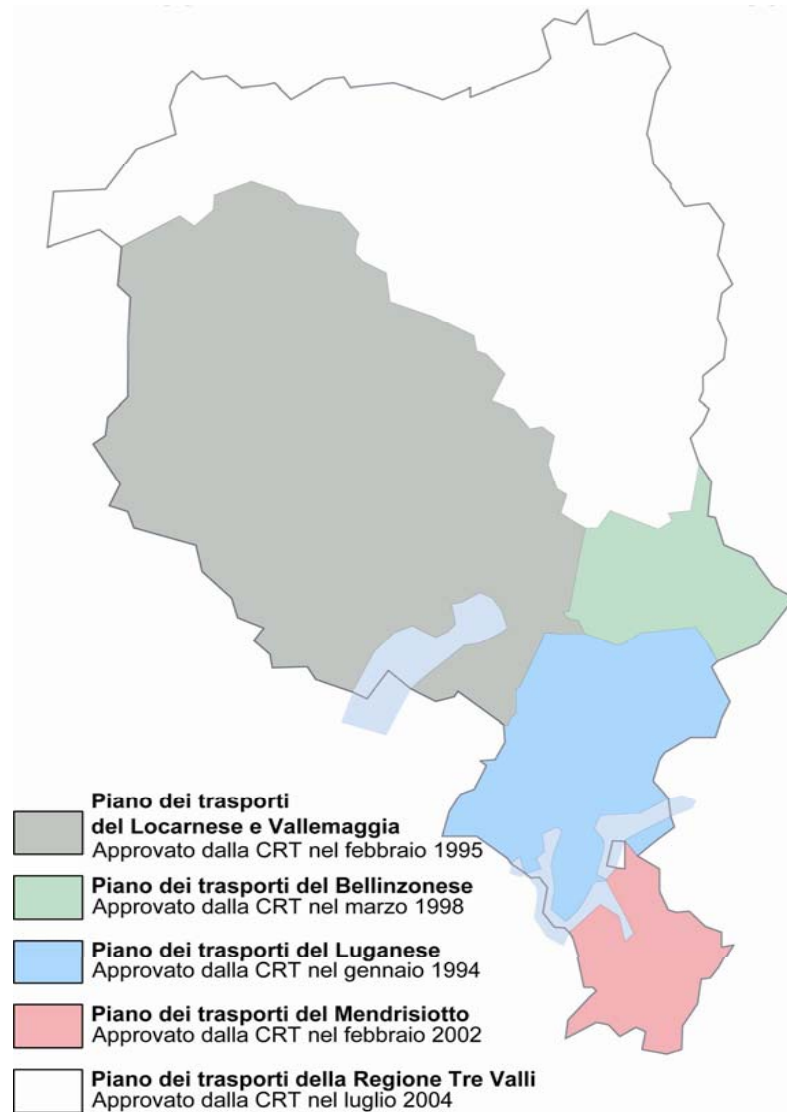
Evento per le aziende

Manno, 27 novembre 2013

Contesto

- La domanda di mobilità cresce annualmente del 2-3%
- L'ente pubblico ha l'onere di mettere a disposizione dei suoi cittadini un'offerta di trasporto (infrastrutture e reti) efficace ed efficiente per il traffico individuale motorizzato e per il trasporto pubblico
- L'ottimizzazione dei flussi di mobilità passa anche da un cambiamento di mentalità
- Agendo e sensibilizzando attraverso le aziende si fa leva su un numero di persone più consistente
- A livello europeo diversi paesi hanno introdotto il mobility management nella propria politica dei trasporti

La promozione della mobilità aziendale



- La realizzazione delle misure dei PRT, che richiede tempi realizzativi lunghi, deve essere accompagnata da una organizzazione innovativa della mobilità
- La promozione della mobilità aziendale può portare importanti vantaggi per le aziende stesse, per i loro impiegati e per tutta la collettività



I motivi per cui le aziende si occupano di mobilità

■ **Riduzione delle spese**

legate alle trasferte professionali, per garantire lo stazionamento dei veicoli

■ **Gestione dello spazio**

superfici per l'ampliamento della ditta, accessibilità, ecc.

■ **Sicurezza**

rischio di incidenti automobilistici

■ **Salute**

stress, sedentarietà, mancanza di esercizio

■ **Ambiente**

sistemi di gestione rispettosi dell'ambiente, ISO 14001

■ **Immagine**

■ **Sociali**

incentivi adeguati per tutti i collaboratori, impegno verso la collettività



Il programma cantonale di mobilità aziendale

- Prende avvio nel febbraio del 2007 e dal 2009 **collabora con il programma federale** Gestione della mobilità aziendale.
- Concerne la **mobilità pendolare e professionale**.
- La mobilità pendolare rappresenta nei giorni feriali la causa principale di **rallentamenti e imbottigliamenti**.
- Scopo incentivare Aziende e Comuni a promuovere delle soluzioni di **mobilità sostenibile**

Obiettivi del progetto

- **Sensibilizzare** le aziende con sede nel Canton Ticino sul tema della mobilità.
- Far **conoscere** ad aziende e collaboratori forme di trasporto sostenibile, allo scopo di gestire meglio la domanda di mobilità.
- **Incentivare** le aziende a sviluppare e introdurre un proprio **Piano della Mobilità Aziendale**.
- **Promuovere la cultura della mobilità** senza alcun intervento di tipo normativo.
- Promuovere sinergie interaziendali.

La promozione della mobilità aziendale in Ticino

■ Il progetto del Cantone

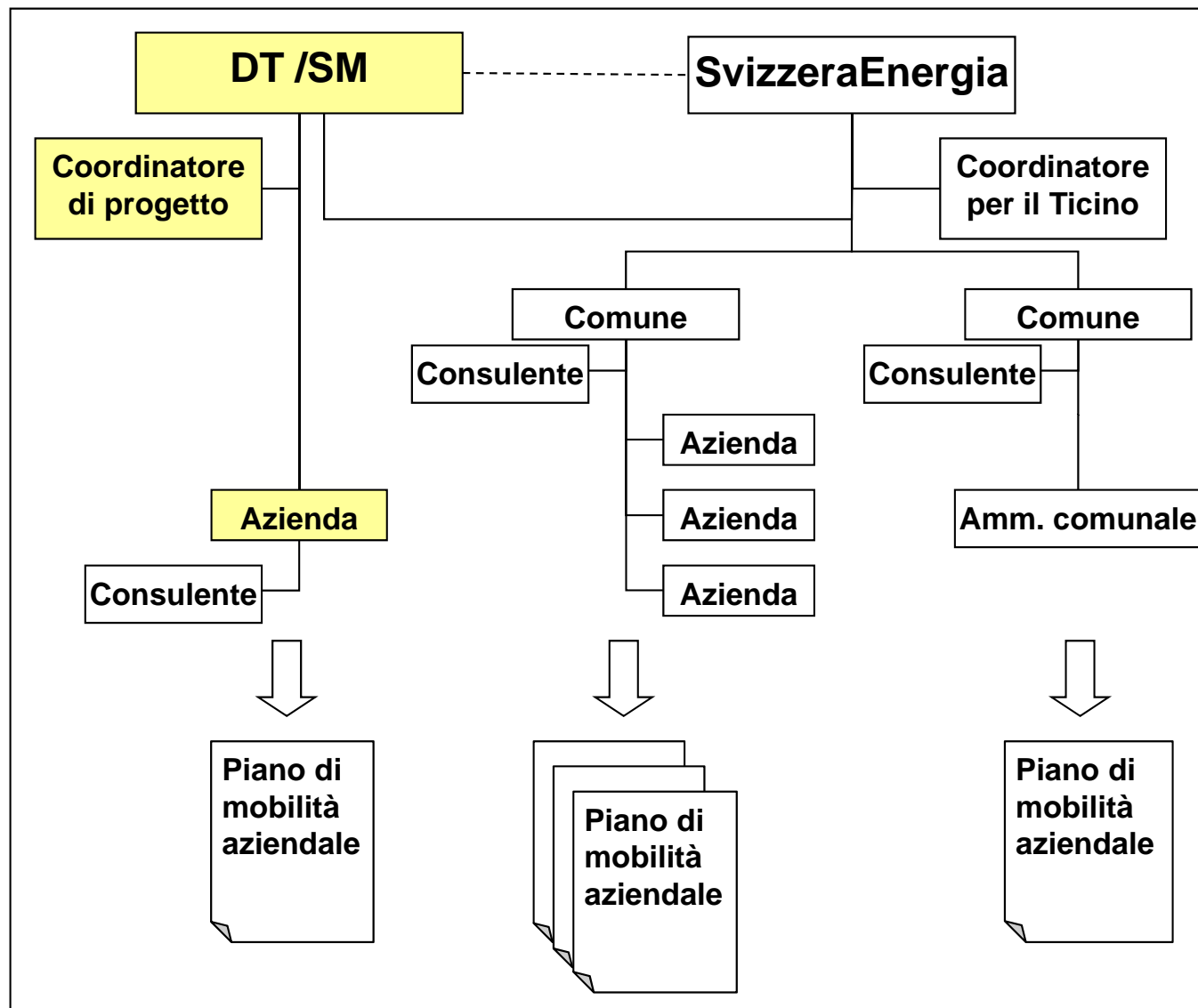
- Dipartimento del territorio, Sezione della mobilità
- Coordinatore di progetto (Fernando Martinez Consulenze)
- Consulenti aziendali formati dal Dipartimento territorio
- Partenariato con AITI e Camera di commercio
- Collaborazione con RSI

■ Il progetto della Confederazione

- Ufficio federale dell'Energia
- Coordinatore per il Ticino (Paolo Della Bruna)
- SvizzeraEnergia per le aziende
- SvizzeraEnergia per l'amministrazione comunale



Organizzazione di progetto in Ticino



Le risorse a disposizione del progetto

■ A livello cantonale:

- informazioni (guida per la mobilità aziendale) e consulenza di base
- formazione dei consulenti
- sondaggio tra i dipendenti e rapporto d'analisi
- consulenza e accompagnamento nelle varie fasi di progetto
- contributo di 2'000.- CHF per ogni Piano di mobilità aziendale con almeno due misure

■ A livello nazionale (campagna 2009-2013):

- contributo di 5'000.- CHF per ogni Comune che coordina un progetto
- contributo di 5'000.- CHF per ogni azienda che partecipa al progetto per le aziende
- contributo di 2'000.- CHF per ogni Comune che partecipa al progetto per le amministrazioni comunali



L'iter procedurale

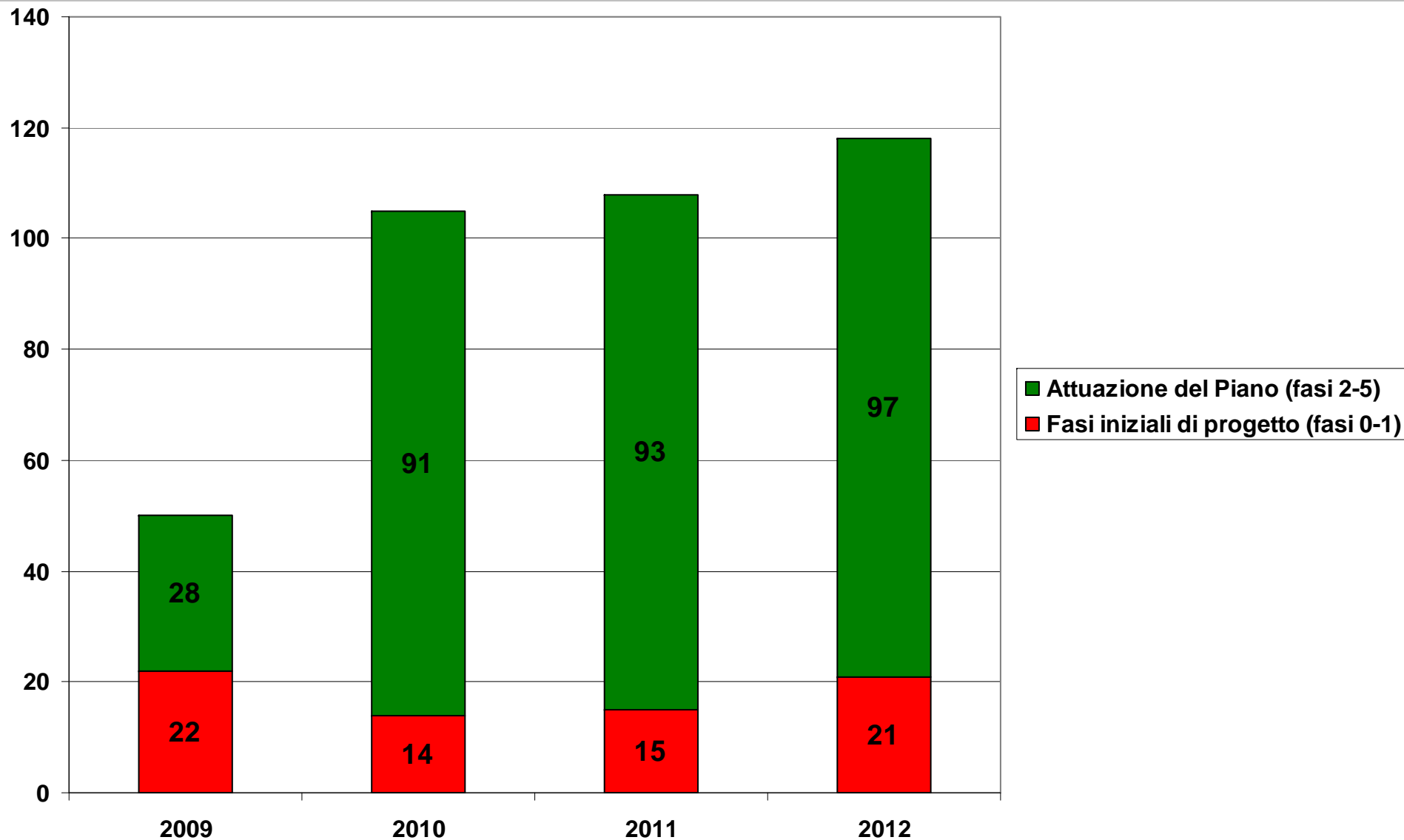
FASE	0	1	2	3	4	5
COSA	Primo contatto/ Invio documentazione	Incontro/ Serata informativa	Sondaggio/ Rapporto d'analisi	Definizione misure	Attuazione Piano/ Adozione misure	Monitoraggio
CHI	Coordinatore cantonale	Comune/ Coordinatore CH Energia/ Cantone/ Coordinatore Cantonale	Coordinatore cantonale	Consulente Mobilità aziendale/ Risorse interne all'azienda	Azienda/ Comune	Coordinatore cantonale

Le misure di un piano di mobilità aziendale

- Misure aziendali (navetta aziendale, gestione dei parcheggi, messa a disposizione di biciclette,...).
- Misure messe a disposizione dall'ente pubblico:
 - abbonamento Arcobaleno aziendale
 - aree riservate per le aziende sulla piattaforma per il car pooling www.liberalauto.ch



Evoluzione numero di aziende coinvolte nel progetto

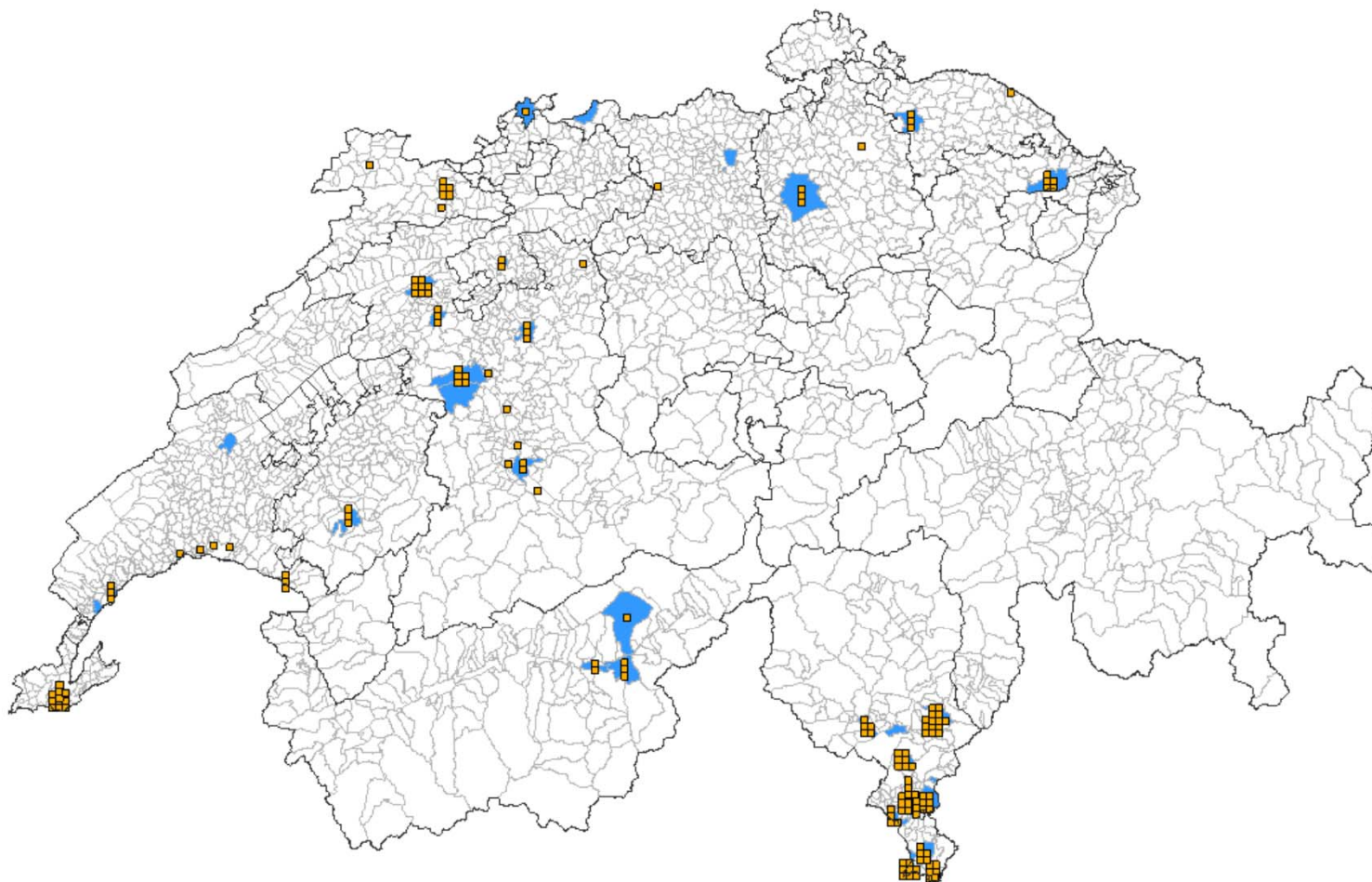


Il numero di aziende coinvolte a fine 2012

Regione	Fase 0	Fase 1	Fase 2	Fase 3	Fase 4	Fase 5	Totale
Regione Tre valli	0	0	0	0	0	0	0
Regione Bellinzonese	1	2	1	17	0	0	21
Regione Locarnese e Valli	1	0	0	8	1	0	10
Regione Luganese	7	5	7	33	2	0	54
Regione Mendrisiotto	0	5	4	18	6	0	33
Totale	9	12	12	76	9	0	118

Nei Comuni con progetto di SvizzeraEnergia: pool di aziende per soluzioni interaziendali.

I progetti di mobilità aziendale di SvizzeraEnergia



mobilità aziendale



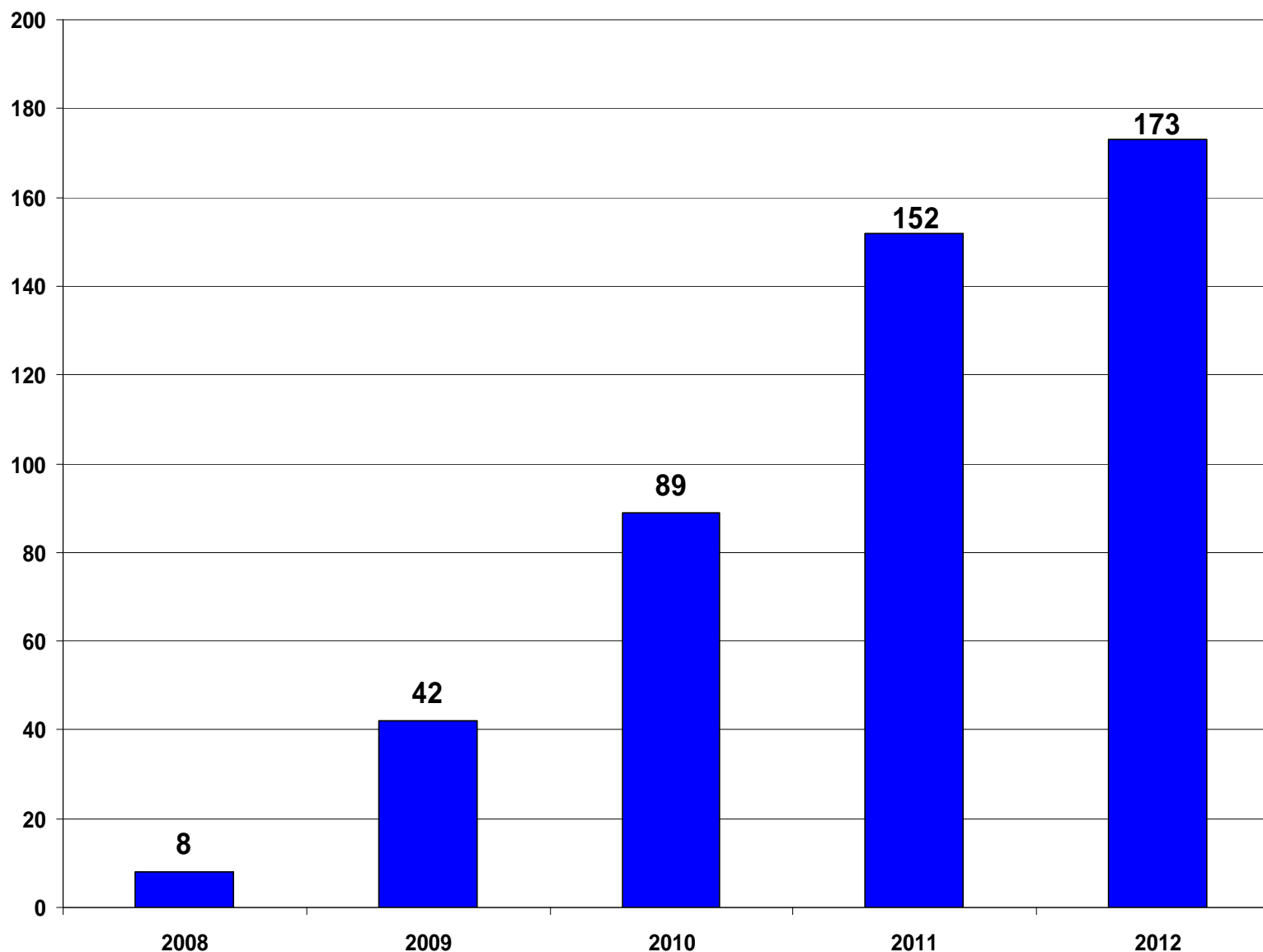
Sezione della mobilità



Le misure adottate

- Misure inserite nei Piani di mobilità aziendale, anche in collaborazione con i Comuni:
 - Informazioni sulla mobilità sostenibile
 - Arcobaleno aziendale
 - Car pooling/Liberalauto
 - Gestione dei parcheggi
 - Navetta aziendale/ interaziendali
 - Bike to work
 - Videoconferenze
 - Eco drive
 - Car sharing (Mobility)
 - Sussidi bici elettriche
 - Bike sharing

Arcobaleno aziendale – Numero di aziende cumulate dal 2008

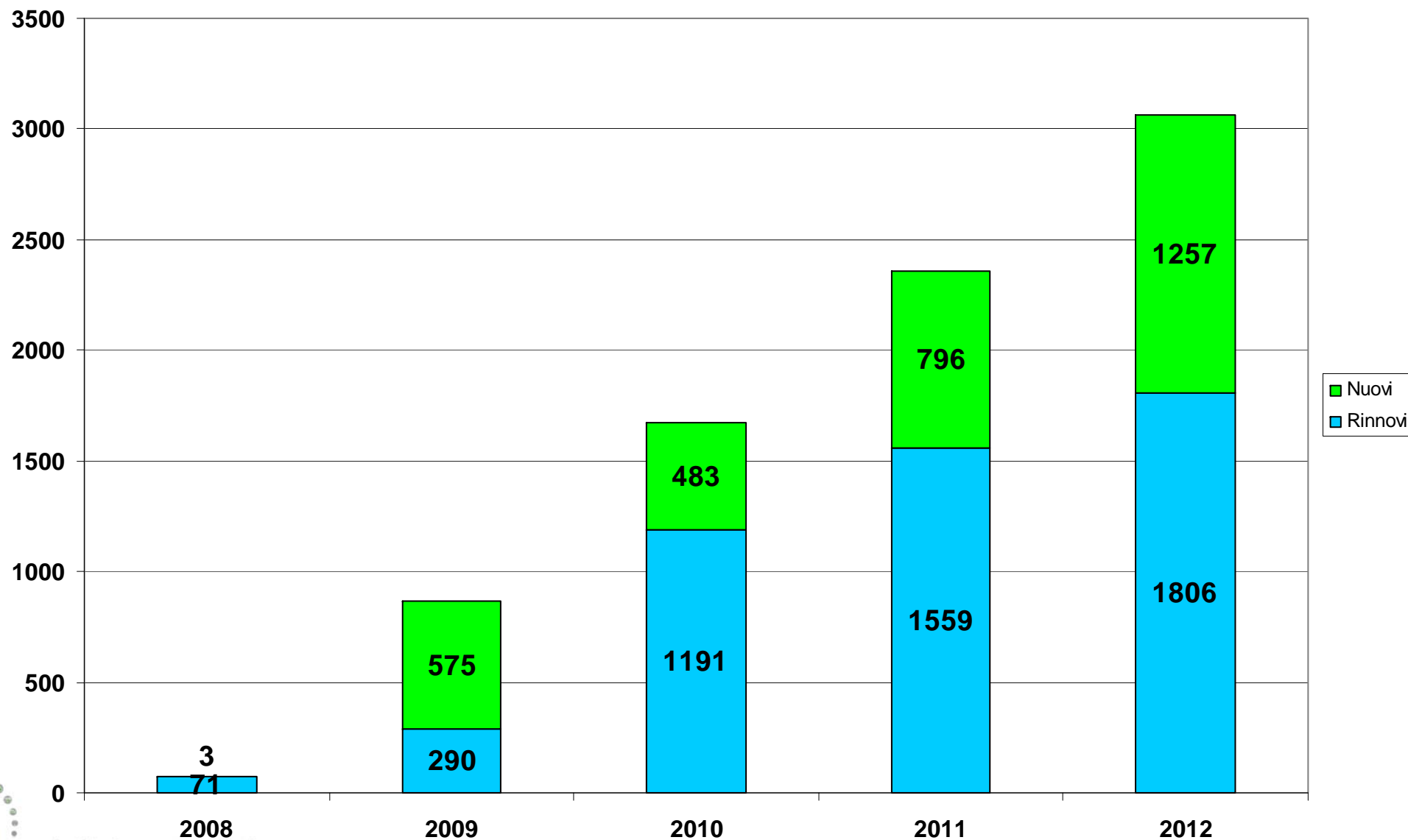


mobilità aziendale

Sezione della mobilità



Evoluzione utenti Arcobaleno aziendale



mobilità aziendale

Sezione della mobilità



Prossimi passi

- Sostegno alle aziende e ai comuni nell'attuazione dei piani di mobilità aziendale
- Promozione della figura professionale del Mobility Manager Aziendale nelle imprese
- Organizzazione di giornate della mobilità aziendale presso i Comuni allo scopo di promuovere le *best practices*
- Monitoraggio dei risultati raggiunti
- Ricerca di nuove adesioni fra i comuni e le aziende
- Ricerca di soluzioni transfrontaliere per ridurre il traffico pendolare dei frontalieri
- 22 maggio 2014, salone della mobilità S. Gallo: avvio della nuova campagna di mobilità aziendale di SvizzeraEnergia (durata di 3-4 anni; condizioni e finanziamenti da definirsi)

Ricerca di soluzioni per la mobilità dei frontalieri

Cantone, Comuni e partner privati stanno lavorando per ridurre l'impatto negativo della mobilità dei lavoratori frontalieri attraverso:

- nuove infrastrutture e servizi di trasporto transfrontalieri
- posteggi Park + Car pooling nelle zone di confine
- collaborazione con la Regione Lombardia e Province di Varese e Como
- mobilità aziendale (car pooling, politica dei posteggi, navette aziendali, ecc.)



Conclusioni

Successo del progetto a più livelli:

- numero di aziende coinvolte in crescita: nel 2012 118 aziende su 493 con più di 50 dipendenti (24%)
- abbonamenti arcobaleno aziendale in forte crescita: nel 2012 più di 3000 utenti (+30% rispetto al 2011)
- disponibilità dei collaboratori a modificare le proprie abitudini di mobilità
- collaborazione Confederazione-Cantone-Comuni
- collaborazione pubblico-privato
- sinergie interaziendali